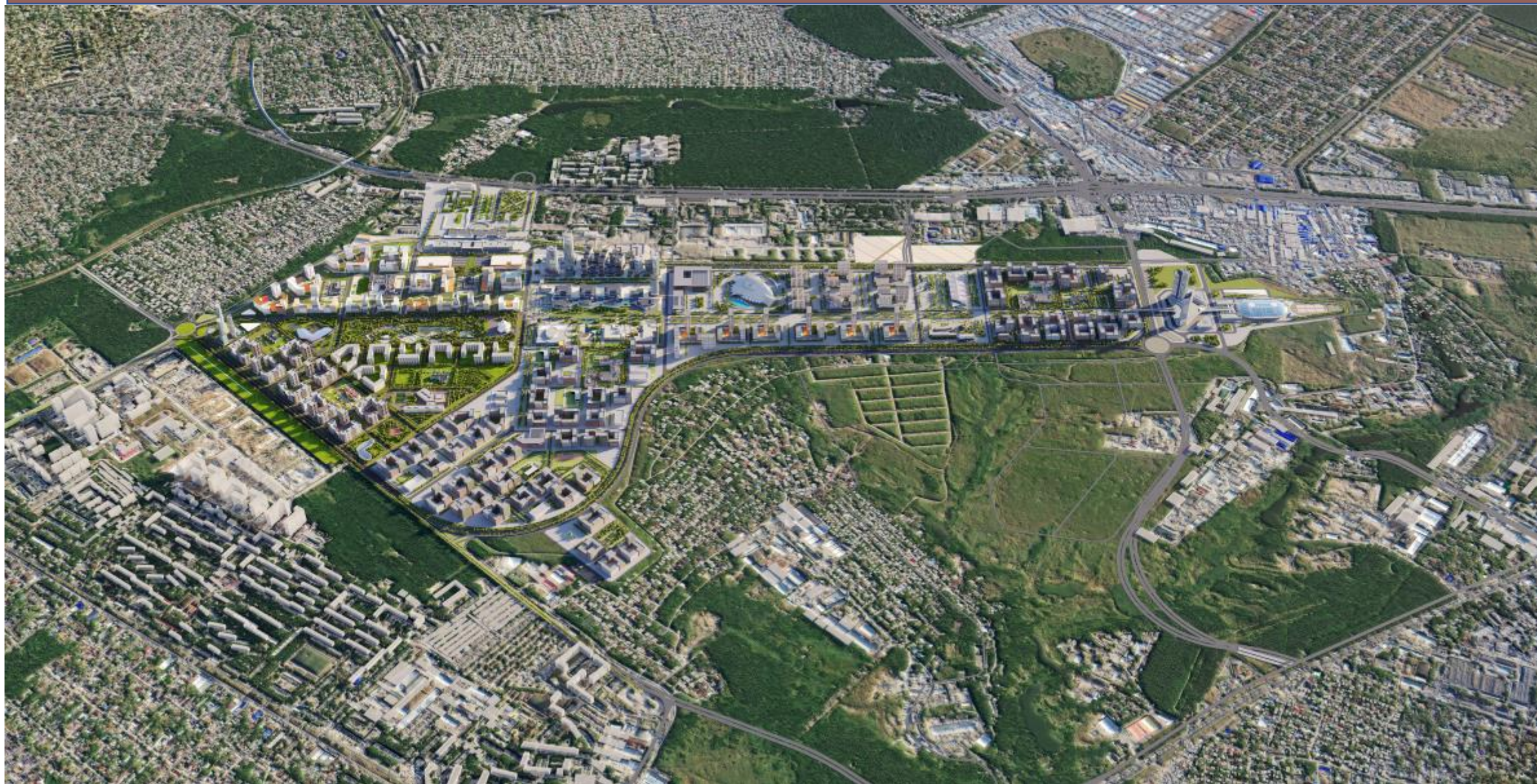


**КОМПЛЕКСНОЕ РАЗВИТИЕ ТЕРРИТОРИИ
БЫВШЕГО АЭРОПОРТА ГОРОДА РОСТОВА-НА-ДОНУ**

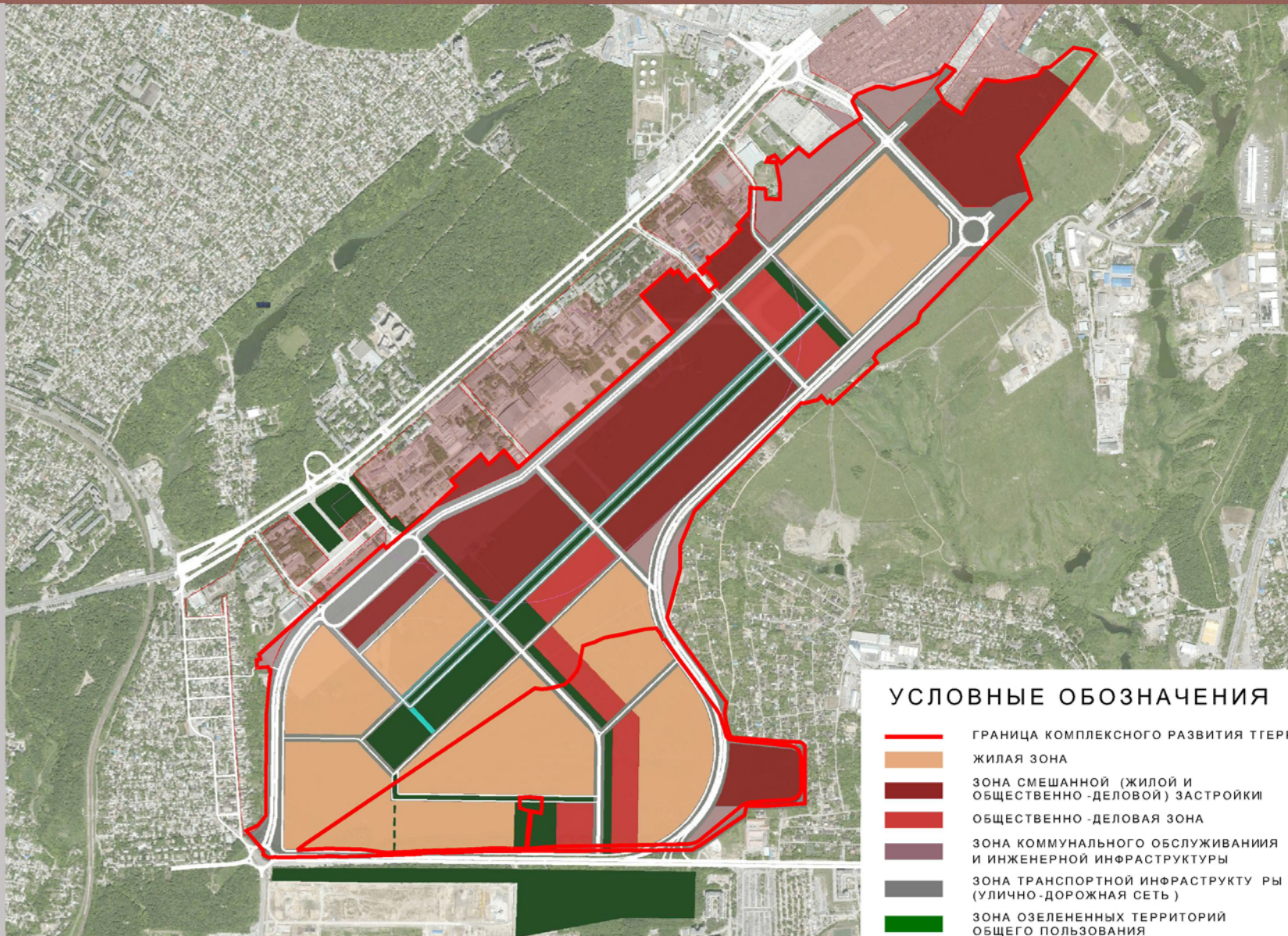
ГРАДОСТРОИТЕЛЬНАЯ КОНЦЕПЦИЯ КРТ



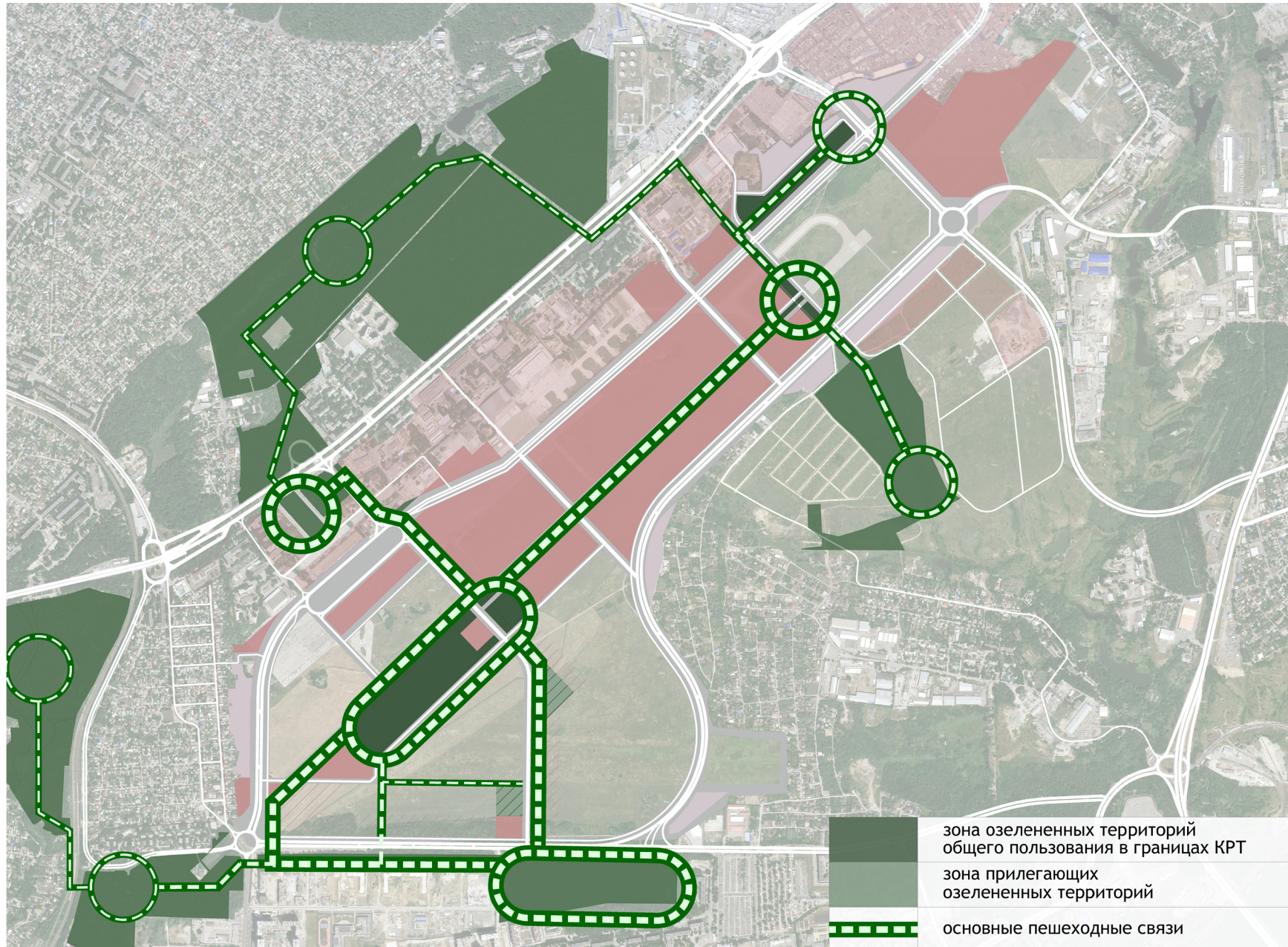
ГРАНИЦЫ ТЕРРИТОРИИ КРТ



ФУНКЦИОНАЛЬНОЕ ЗОНИРОВАНИЕ И ТРАНСПОРТНЫЙ КАРКАС



«ЗЕЛЕНЫЙ КАРКАС» ТЕРРИТОРИИ КРТ



ОБЪЕКТЫ НА ТЕРРИТОРИИ КРТ

1. Административные здания, офисы
2. Административные здания, офисы
3. Пожарное депо
4. Центр занятости
5. Административные здания, офисы
6. Районный суд
7. Гостиница
8. Спортивно-зрелищный комплекс
9. Районное отделение полиции
10. Школа искусств
11. Архив
12. Выставочный зал
13. Часовня Храма Ксении Петербургской.
14. ОКДЦ – областной клинико-диагностический центр
15. Фитнес-клуб
16. Филармония
17. Центр культурного развития
18. Библиотека имени В.М.Величкиной
19. Молодежный МФЦ
20. Театр кукол имени В.С. Былкова
21. Детский реабилитационный центр
22. Поликлиника (350 чел./смену)
23. Библиотека для слепых
24. Храм – памятник Креста Господня
25. Тренировочный спортивный комплекс
26. Бассейн, тренировочные спортплощадки

1. Деловой квартал. 6 га
2. Торговый комплекс. Но 5.4.1
3. Квартал высотных зданий. Но 1
4. Квартал высотных зданий. Но 2



1. Школа No4 + спортивное ядро
2. Подстанция скорой помощи.
3. Фонд «Защитники отечества»
4. Комплекс зданий Правительственного квартала 8,15 га
5. Детский сад No1
6. Храм Успения Пресвятой Богородицы
7. Спортивный зал самбо и дзюдо
8. Школа No1
9. Детский сад No2
10. Детский сад No5
11. Региональный спортивно-тренировочный центр
12. Детский сад No3
13. Школа No2
14. Детский сад No4
15. Зал спортивной борьбы на 3 ковра
16. Детский сад No8
17. Спорт. комплекс по олимпийским, паралимпийским и сурдлимпийским видам спорта
18. Реабилитационный центр
19. Школа No4
20. Поликлиника взр. (600 чел), детская (250 чел), жен. консультация
21. Детский сад No7
22. Детский сад No 6.
23. Детский сад No 9
24. Детский сад No 10
25. Школа No5 + спортивное ядро
26. Детский сад No 11

ЖИЛАЯ ЗАСТРОЙКА



ВАРИАНТЫ ФАСАДОВ ЖИЛОЙ ЗАСТРОЙКИ



СТРОИТЕЛЬСТВО ПЕРВОГО ЖИЛОГО КВАРТАЛА



ПАРК



ПЛОЩАДЬ УЧАСТКА - 74 281 м²

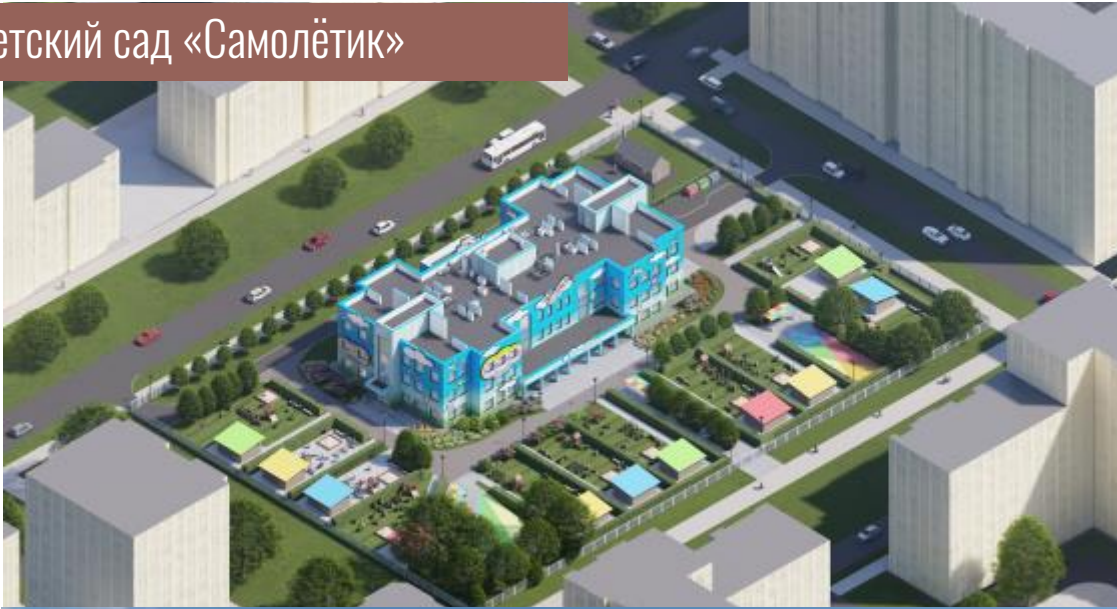


1. Входная площадь
2. Нестационарные торговые объекты
3. Туалет
4. Образовательный музей под открытым небом
5. Кафе у воды
6. Беседка с качелями
7. Сухой фонтан
8. Городской пляж
9. Городской водоем
10. Скейт-парк

11. Спортивная площадка
12. Зеленый склон с местами для отдыха
13. Детская площадка
14. Ярмарочная зона
15. Смотровая площадка
16. Площадка ТБО
17. Площадка для выгула собак
18. Городская поляна
19. Территория храма и духовного центра
S = 10 000 м²
20. Зона отдыха

ШКОЛА, ДЕТСКИЕ САДЫ

Детский сад «Самолётик»



Детский сад «Теремок»



Общеобразовательная школа



Вариант 1



Вариант 2

ХРАМЫ



ДЕЛОВОЙ КВАРТАЛ



ДЕЛОВОЙ И ПРАВИТЕЛЬСТВЕННЫЙ КВАРТАЛЫ



СХЕМА ПЛАНИРУЕМОЙ ИНЖЕНЕРНОЙ ИНФРАСТРУКТУРЫ

водоснабжение

водоотведение

теплоснабжение

Точка подключения к
тепловым сетям

Точка подключения к
водопроводной сети
Ду 1200

Приемная камера
канализационного
коллектора №62

Точка подключения к
тепловым сетям

Варианты размещения
КНС

Точка подключения к
водопроводной сети
Ду 1000

Вариант размещения КНС

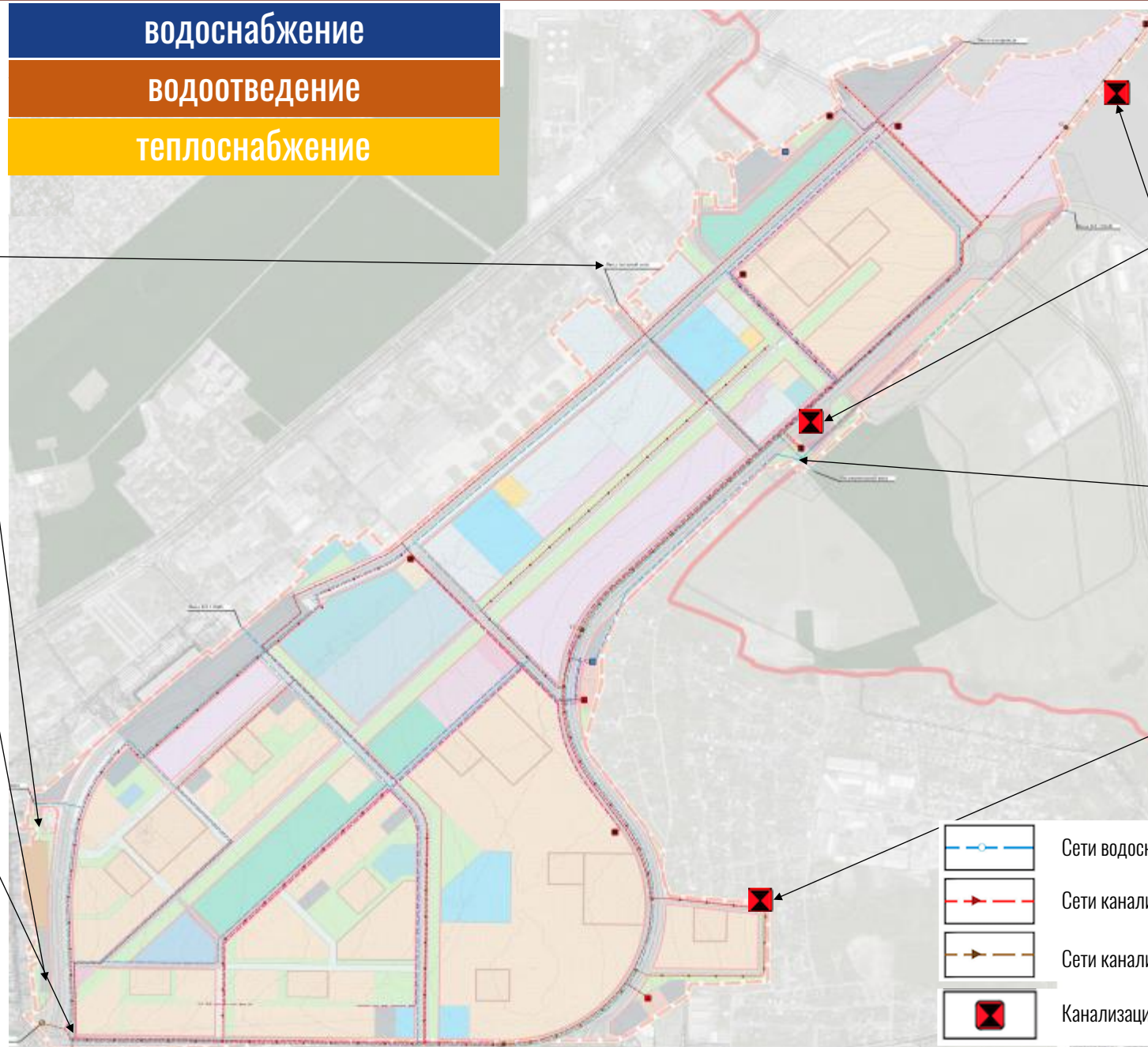
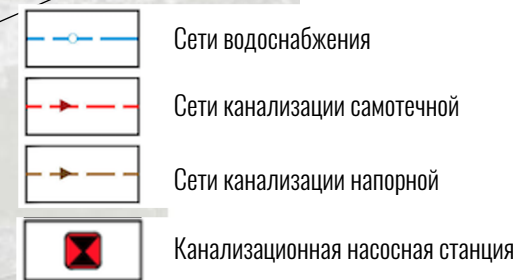


СХЕМА ПЛАНИРУЕМОЙ ИНЖЕНЕРНОЙ ИНФРАСТРУКТУРЫ

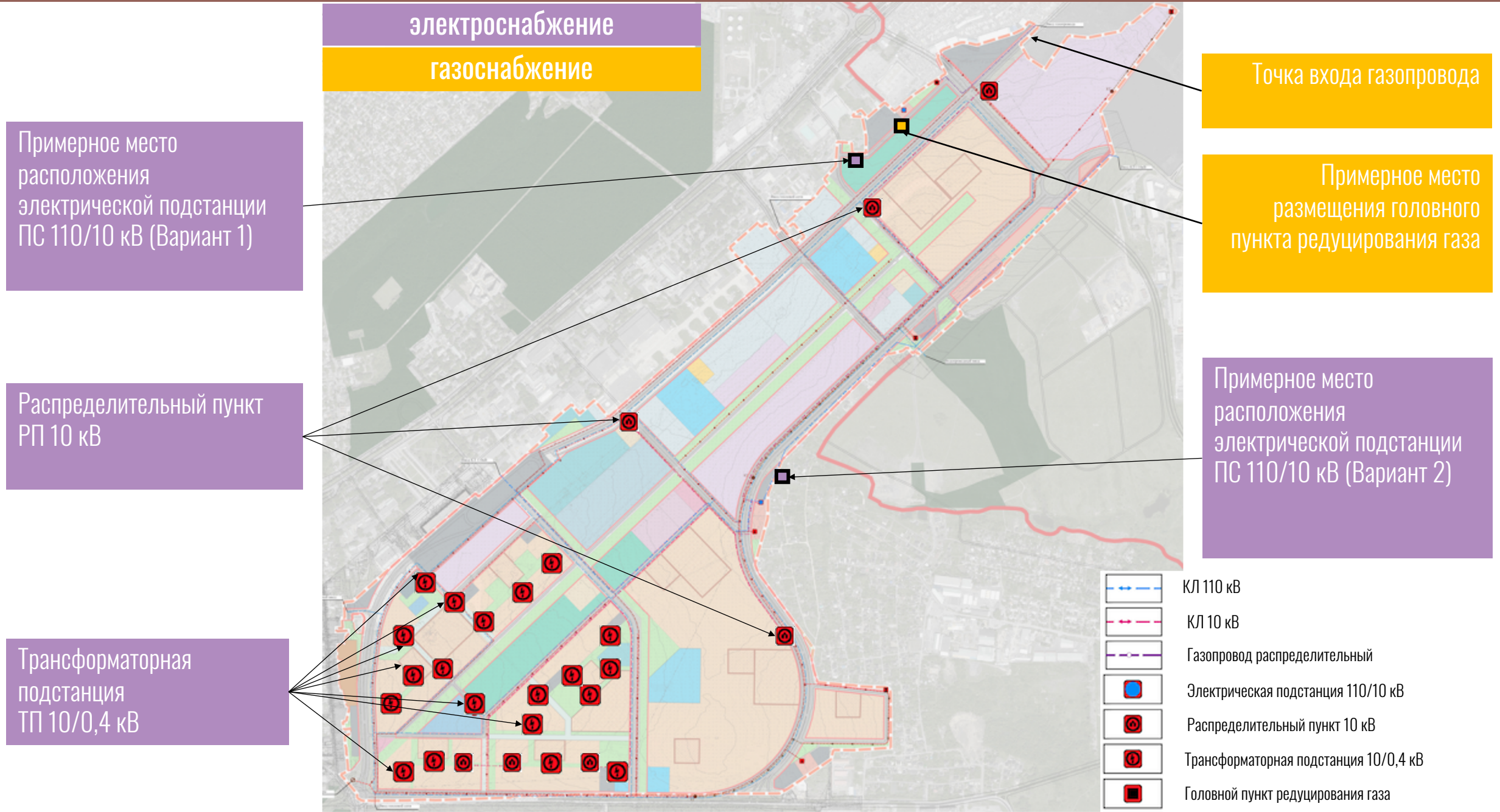
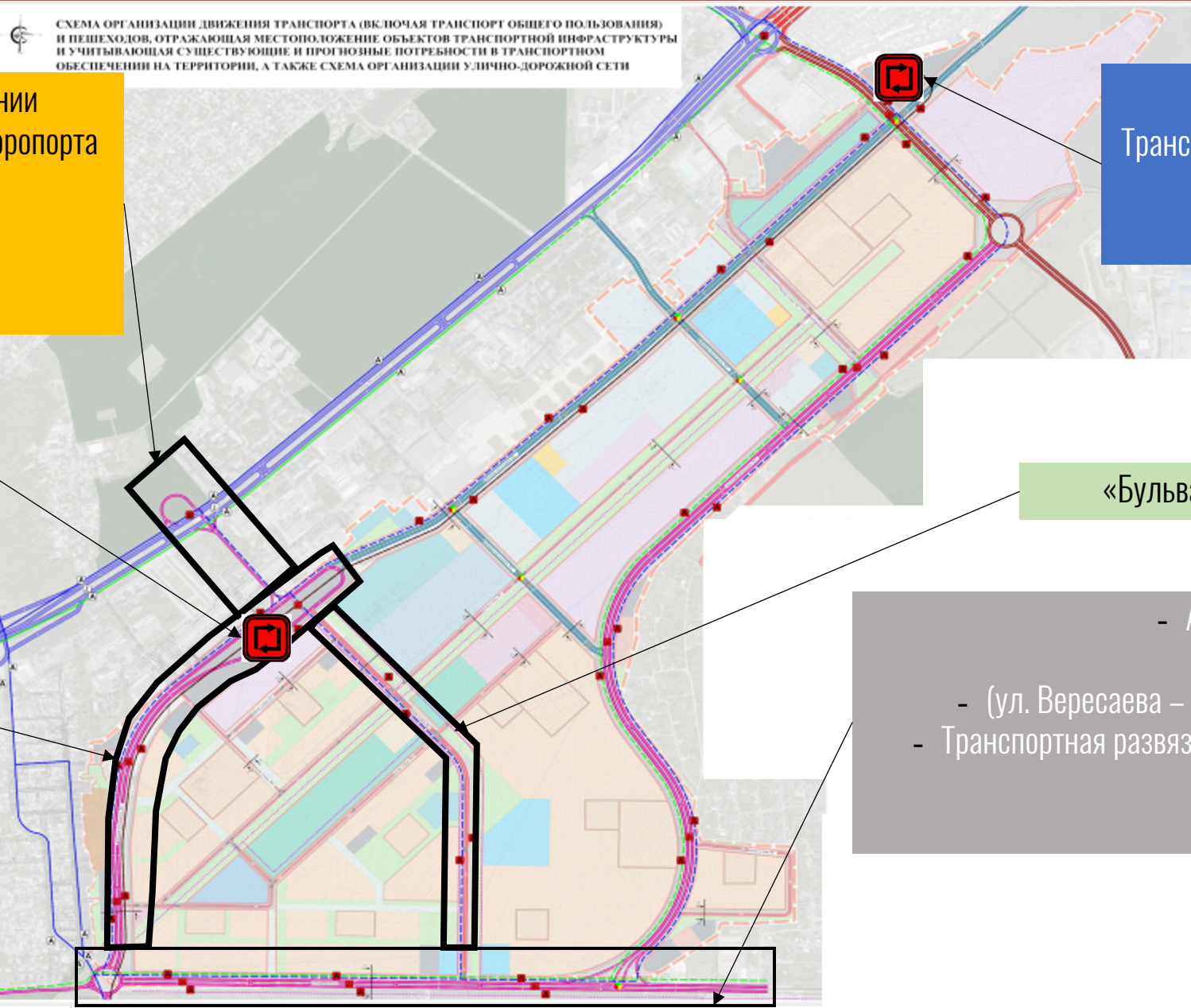


СХЕМА ТРАНСПОРТНОГО ОБЕСПЕЧЕНИЯ КРТ



Транспортная развязка на пересечении въезда на территорию «бывшего» аэропорта и автомобильной дороги по пр. Шолохова

Транспортно-пересадочный узел (планируемый)

Транспортно-пересадочный узел (планируемый)

«Бульвар Авиаторов»

- Автомобильная дорога от перекрестка
 - ул. Вересаева – ул. Берберовская до въезда на территорию «бывшего» аэропорта
 - с пр. Шолохова

- Автомобильная дорога по ул. Берберовская
 - (ул. Вересаева – пр. 40-летия Победы)
 - Транспортная развязка ул. Берберовская – ул. Вересаева

