

# Современные тенденции на рынке игрового и спортивного оборудования



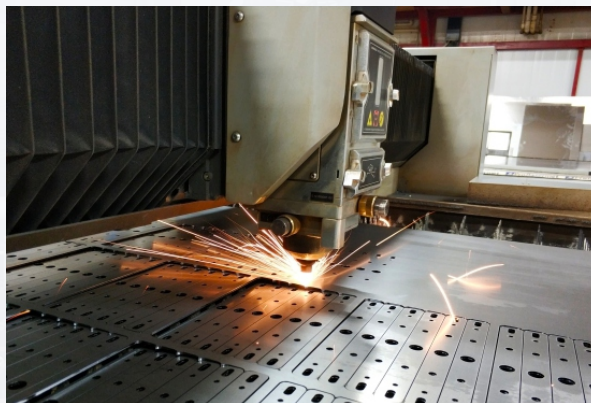
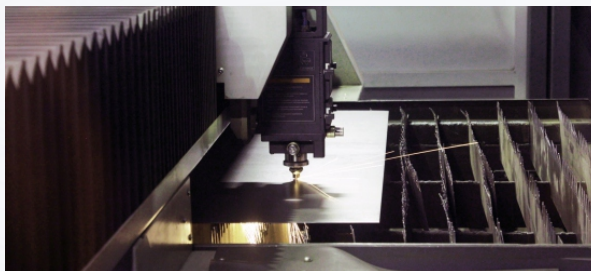
# ROMANA

Производственная компания с богатой историей и многолетним опытом

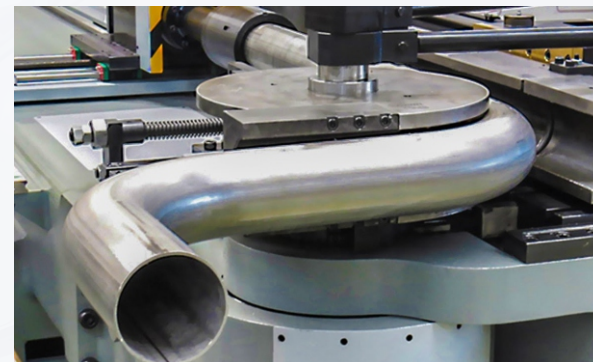
Внедрена в эксплуатацию  
автоматическая линия порошкового  
окрашивания



На производстве  
запущены лазерные комплексы  
для точной обработки листа



Внедрены элементы «бережливого  
производства», что позволяет  
повышать производительность труда



# Рынок игрового и спортивного оборудования сегодня

В настоящее время рынок детского игрового оборудования активно развивается, спрос на оборудования для игровых площадок на Российском рынке стабильно и неуклонно растет. Главным образом этому способствует позиция общества и государственных органов власти к вопросу о повсеместной доступности качественной инфраструктуры детства.



**Популяризация  
здорового  
образа жизни**



**Оборудование  
с развивающими  
элементами**



**Инклюзивное  
оборудование**



**Благоустройство  
в малых городах  
и населённых пунктах**

# Рынок игрового и спортивного оборудования сегодня



Акцент на уникальность в крупных городах

Технический регламент  
«О безопасности оборудования  
для детских игровых площадок».

ЕАЭС 042/2017



Ужесточаются требования к безопасности



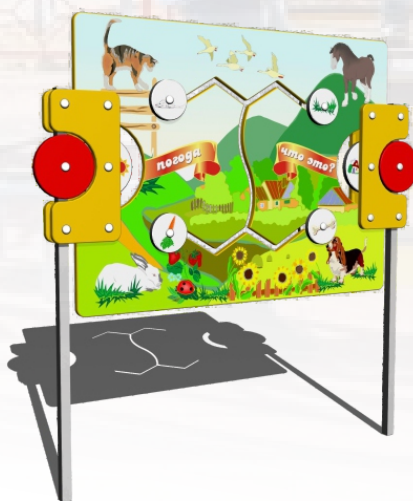
Ценовой фактор



Обновление игровых площадок

## Предметно-развивающая направленность

Общественностью все больше осознается значимость развития предметно-развивающей среды для ребенка, которая является залогом его интеллектуального, физического и нравственного здоровья, поскольку детское игровое и спортивное оборудование способствует развитию социальных навыков, увеличивает внимание, развивает воображение, уменьшает стресс и повышает физическую активность детей.



# Основные запросы о бщества в сфере благоустройства

Индивидуальность, уникальность



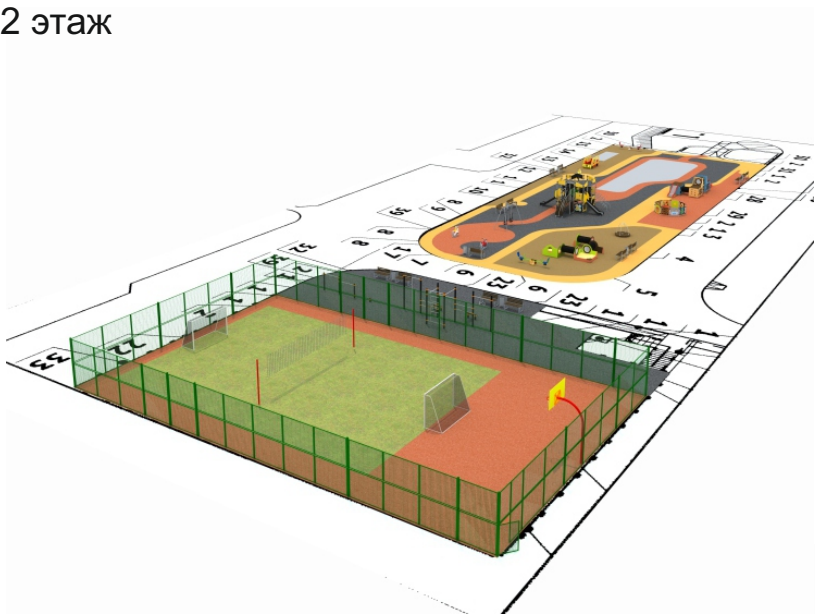
**К чему такая тенденция рынка приведет в ближайшие 5 лет?**



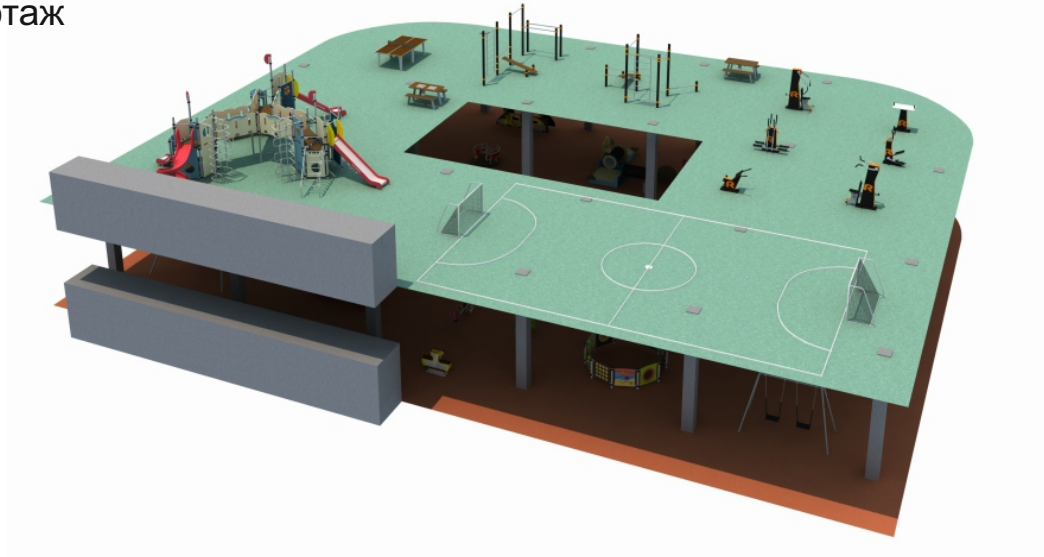
- К популяризации здорового образа жизни
- К постепенной замене морально устаревшего оборудования на детских площадках, соответственно сохранится стабильный рост спроса на уличное игровое и спортивное оборудование
- К увеличению спроса на эксклюзивные игровые и спортивные площадки
- К отсеиванию кустарных изделий, не имеющих сертификацию

## Весь двор — эксплуатируемая кровля подземного паркинга

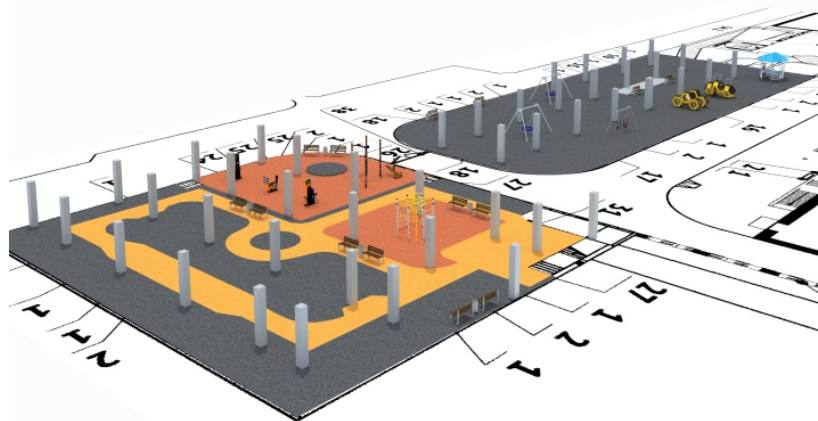
2 этаж



2 этаж



1 этаж



1 этаж



В условиях плотной городской застройки, когда стоимость земли высока, максимально используется все имеющееся пространство. Также продолжается тренд на двор без машин. Это породило потребность в элементах благоустройства, приспособленных для установки на эксплуатируемой кровле подземных паркингов, торговых центров, многоквартирных домов



## Зональное распределение комплексов



Потребность в зонах как для спокойного, так и для активного отдыха, с условием, исключающим их конфликтное взаиморасположение (например, зон тихого отдыха рядом со спортивно-игровыми площадками).

## Вывод площадок из дворов



Формирование спокойной, тихой атмосферы во дворах многоквартирных домов, без активных детских площадок, без машин. Формирование общеквартальных центров притяжения – больших многофункциональных уникальных детских и спортивных площадок, разбитых на функциональные зоны. Способствующих здоровой коммуникации и развитию социума.

# Вывод

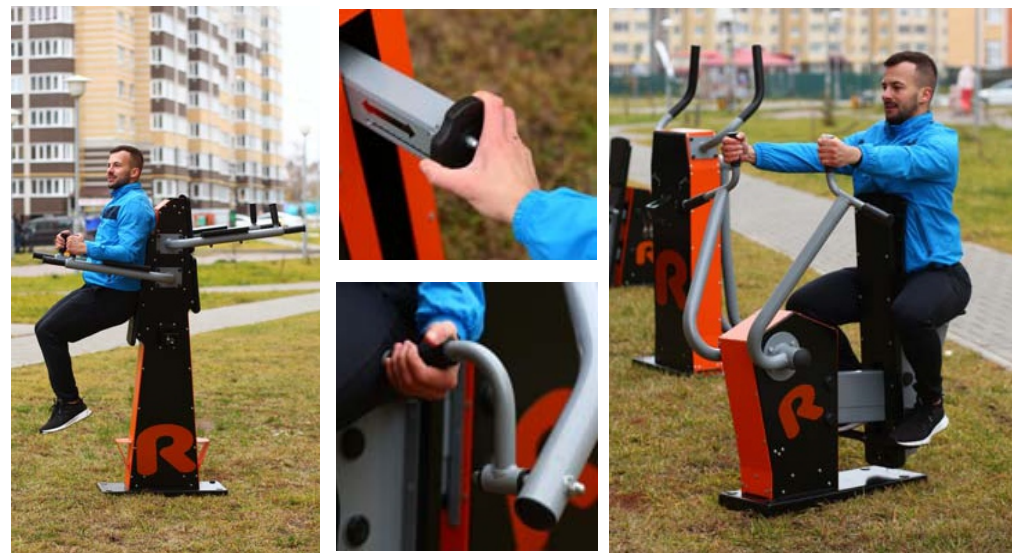
## Ассортиментная политика компании

Ассортиментная политика компании призвана обеспечивать всем необходимым оборудованием для ведения активного и здорового образа жизни, занятий спортом, проведения детского и семейного досуга. Происходит непрерывное обновление линейки товаров с учетом тенденций, трендов и появления инновационных материалов и технологий.

Цель ROMANA не слепо заполнять дворы и парки своей продукцией, заменяя устаревшее и не безопасное оборудование, а создать благоприятную среду для семейного и детского отдыха из наполненных смыслом изделий, комплексов, проектов.



# Тренажеры нового поколения ROMANA - line



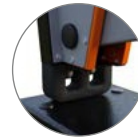
## Преимущества новых тренажёров:



Сиденья выполнены из полимерного материала, стойкого к воздействию атмосферной среды и УФ-излучению.



Конструкция сиденья частично повторяет анатомическое строение тела человека, позволяя занять более удобное положение на тренажере.



Резиновый буфер амортизирует удар при нагрузке во время перемещения сиденья из верхней точки в нижнюю, обеспечивая сохранность изделия.



Винтовой механизм регулировки обеспечивает плавное переключение режима нагрузки.



Механизм ограничения перемещения маятников расположен внутри корпуса тренажера, обеспечивая безопасность при эксплуатации.



Контактные места тренажера имеют износостойкое полимерное покрытие, которое обеспечивает более уверенный хват.



Рукоятки с массажным рисунком из мягкого пластика не дают проскальзывать рукам.



Новое крепление рычага к корпусу исключает взаимное трение между корпусом рукоятки и стойкой тренажера.



Подстаканники для размещения бутылей и стаканчиков с водой предусмотрены в удобных местах, на расстоянии вытянутой руки от занимающегося.



Удобные крючки для верхней одежды расположены на корпусе тренажеров.