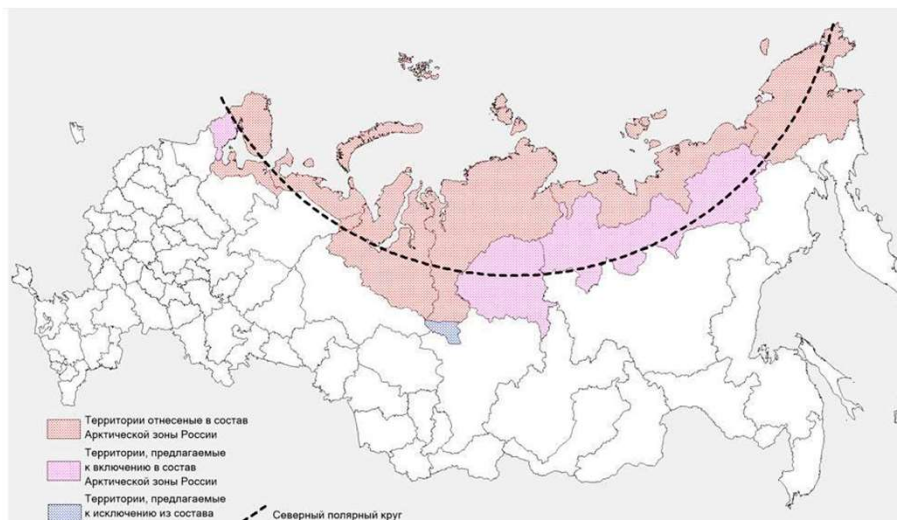


ОСОБЕННОСТИ ИНДУСТРИАЛИЗАЦИИ СТРОИТЕЛЬНОЙ ОТРАСЛИ В АРКТИЧЕСКОЙ ЗОНЕ РФ

Арктическая зона РФ (АЗРФ)



3 млн кв. км — сухопутная территория

4 млн кв. км — акватория

2,4 млн человек — население

11% — национального дохода России

22% — объема общероссийского экспорта

Целевые показатели освоения АЗРФ в областях:

- РАЗВИТИЕ ГРАДООБРАЗУЮЩЕЙ БАЗЫ ПРОМЫШЛЕННЫХ ПРЕДПРИЯТИЙ (ДОБЫЧА И ПЕРЕРАБОТКА РЕСУРСОВ)
- РАЗВИТИЕ НАУКОЕМКИХ И ИННОВАЦИОННЫХ ОТРАСЛЕЙ
- ФОРМИРОВАНИЕ ТРАНСПОРТНЫХ КОРИДОРОВ
- ПОВЫШЕНИЕ КАЧЕСТВА ЖИЗНИ НАСЕЛЕНИЯ В ГОРОДАХ
- ОБЕСПЕЧЕНИЕ ВОЕННОЙ БЕЗОПАСНОСТИ СТРАНЫ

СТРОИТЕЛЬНАЯ ОТРАСЛЬ - ОСНОВНОЙ ИНСТРУМЕНТ ДОСТИЖЕНИЯ ЦЕЛЕВЫХ ПОКАЗАТЕЛЕЙ

Особенности и предпосылки освоения АЗРФ

ПРИРОДНЫЕ

- Климат и полярная ночь / день
- мерзлые грунты и рельеф
- ветра
- комары и мошки

ГРАДОСТРОИТЕЛЬНЫЕ

- Низкая плотность системы расселения
- Низкий уровень развития градообразующей функции
- Дефицит инфраструктуры транспорта, связи, инженерных систем
- Короткий период строительства

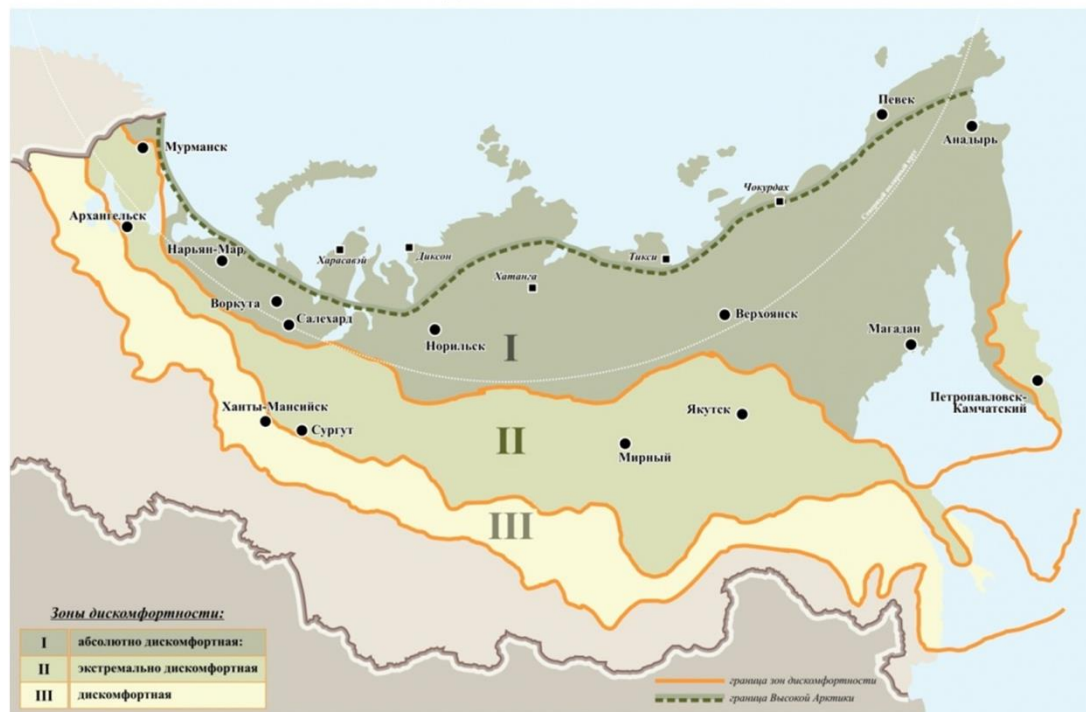
ЭКОНОМИЧЕСКИЕ

- Дефицит мест приложения труда
- Наличие ресурсной базы
- Ориентация на развитие научного и инновационного потенциала
- развития инфраструктуры
- Стратегические интересы целостности страны

СОЦИАЛЬНО-ДЕМОГРАФИЧЕСКИЕ

- Общая тенденция снижения численности населения
- Дефицит рабочих мест
- Низкий индекс качества городской среды
- Низкий уровень развития социальной, бытовой, культурной, образовательной инфраструктуры

РАЙОНИРОВАНИЕ СЕВЕРА РОССИИ ПО ДИСКОМФОРТНОСТИ УСЛОВИЙ ПРОЖИВАНИЯ НАСЕЛЕНИЯ



Направления индустриализации стройкомплекса как результата преобразование всего народного хозяйства АЗРФ

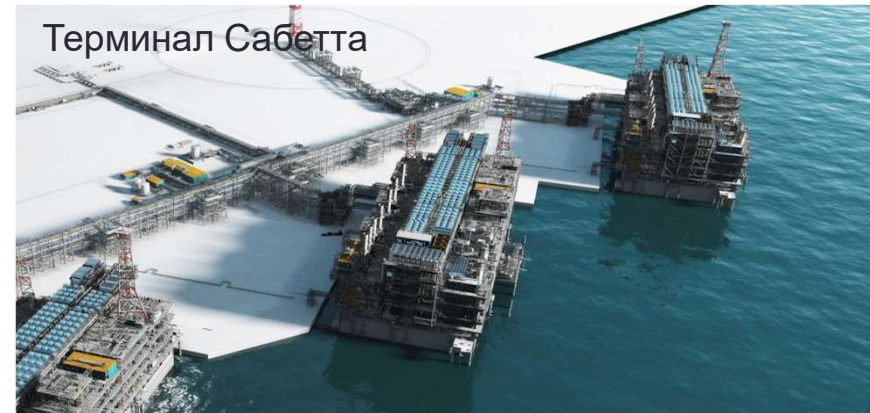
- ❑ **СТРОИТЕЛЬСТВО ЭКОНОМИЧЕСКОГО
ГРАДООБРАЗУЮЩЕГО КАРКАСА** - промышленный
предприятия, инновационные технопарки,
логистические комплексы.
- ❑ **СТРОИТЕЛЬСТВО ИНФРАСТРУКТУРЫ ОПОРНОЙ
СИСТЕМЫ РАССЕЛЕНИЯ** - города, поселки,
вахтовые поселения и их инфраструктура
- ❑ **СТРОИТЕЛЬСТВО ТРАНСПОРТНЫХ ОБЪЕКТОВ** –
сеть автомобильных дорог, порты, аэропорты,
железные дороги

СТРОИТЕЛЬСТВО ЭКОНОМИЧЕСКОГО ГРАДООБРАЗУЮЩЕГО КАРКАСА

Объекты промышленности



Логистические комплексы



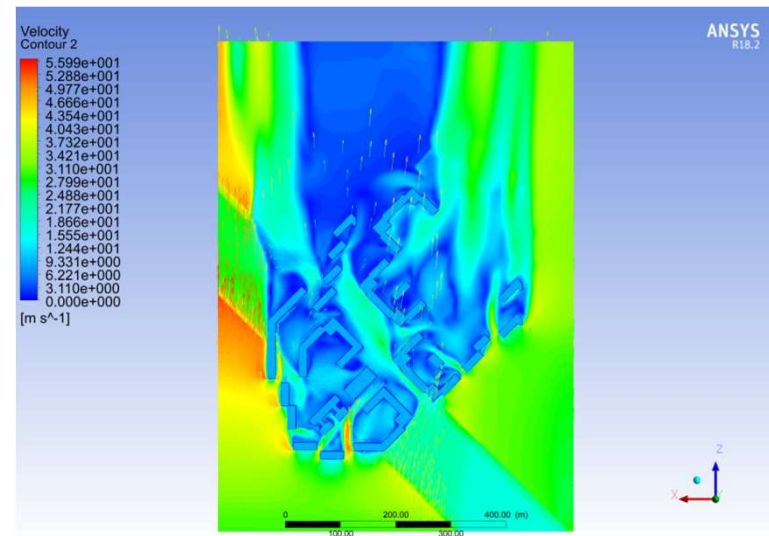
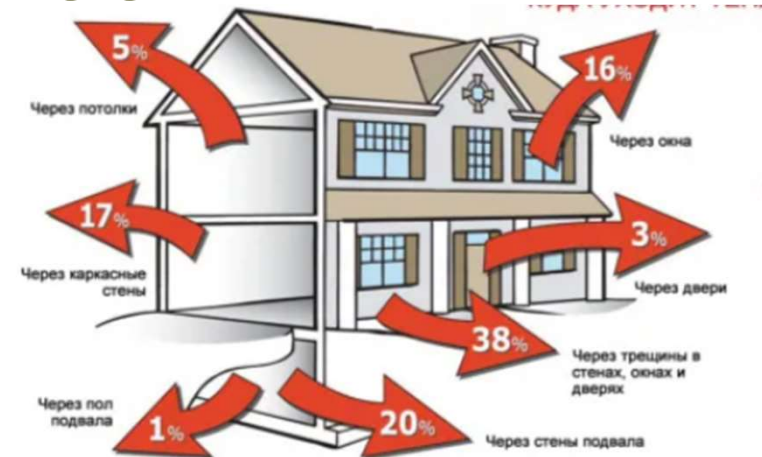
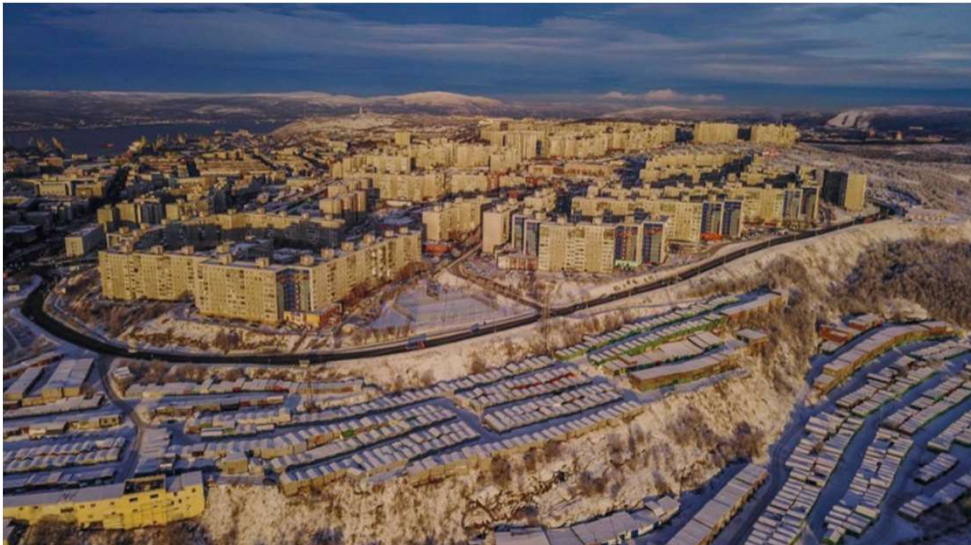
Научно-образовательные,
инновационные кластеры



**Каждый объект в Арктике
является уникальным
строительным сооружением,
требующим специальных
технологий, учитывающих
особенности региона**

СТРОИТЕЛЬСТВО ИНФРАСТРУКТУРЫ ОПОРНОЙ СИСТЕМЫ РАССЕЛЕНИЯ

- ✓ Типовое строительство в сложных условиях:
- ✓ Сложный рельеф и грунты
- ✓ Требования аэродинамической комфортности
- ✓ Минимизация времени пребывания на улице



СТРОИТЕЛЬСТВО ИНФРАСТРУКТУРНЫХ ОБЪЕКТОВ

Особенности общественных зданий в Арктике:

- изолированность от внешних погодных условий
- борьба со снегом и ветром
- применение адаптированных технологий строительства в сжатые сроки в сложных условиях
- **МУЗЕЙ (проект Норильска)**



- **СПОРТ (проект бассейна)**



- **ТУРИЗМ (проект кластера)**



АЛЬТЕРНАТИВНОЕ СТРОИТЕЛЬСТВО ИНФРАСТРУКТУРЫ ОПОРНОЙ СИСТЕМЫ РАССЕЛЕНИЯ

- ✓ **Вахтовые поселки**
 - жилые модули
 - социально-бытовое обслуживание
 - досуг



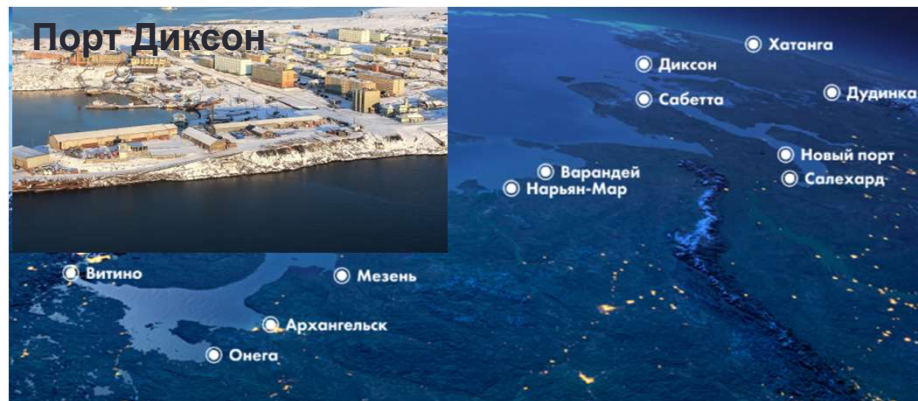
Вахтовый посёлок Сабетта в Ямальском районе
Ямало-Ненецкого автономного округа

- ✓ **Модульные купольные
конструкции**



СТРОИТЕЛЬСТВО ТРАНСПОРТНЫХ ОБЪЕКТОВ

- Северный морской путь. Порты Арктики



По данным Минтранса России, мощность морских портов только в Западной Арктике к 2030 году **увеличится до 149,5 миллиона тонн**. К 2030 году планируется расширить мощность арктических портов **до 170 млн тонн**.

- Сухопутные пути. Транспортные коридоры.

Плотность автомобильных дорог в Таймырском автономном округе **в 350 раз** меньше среднего показателя по России, на Чукотке меньше **в 46,2 раза**, в Ненецком автономном округе – **в 33,6 раза**. При этом лишь часть трасс заасфальтирована. Обеспеченность регионов АЗРФ дорогами с твердым покрытием составляет **порядка 14%**.





Спасибо за внимание!