



ЛУЧШИЕ ПРАКТИКИ КОМПЛЕКСНОГО РАЗВИТИЯ ТЕРРИТОРИЙ ЖИЛОЙ ЗАСТРОЙКИ ГОРОДА ТЮМЕНИ

Город, где
начинается
путь

ТЮМЕНЬ

Директор департамента
земельных отношений и градостроительства
Администрации города Тюмени
Дмитрий Иванов

Город, где начинается путь...



Город Тюмень основан
в **1586** году

Численность населения
в 2013 году - 679 861 человек
в 2023 году - 860 834 человек

Объем ввода в эксплуатацию
объектов жилого фонда
в 2013 году - 894 тыс. кв. м в год
в 2023 году - 1 356 тыс. кв. м в год
За последние 10 лет
около 10 млн. кв. м

Ввод жилья на **1** жителя в 2023 г

Тюмень 1,58 кв. м

РФ 0,7 кв. м



Город, где начинается путь...

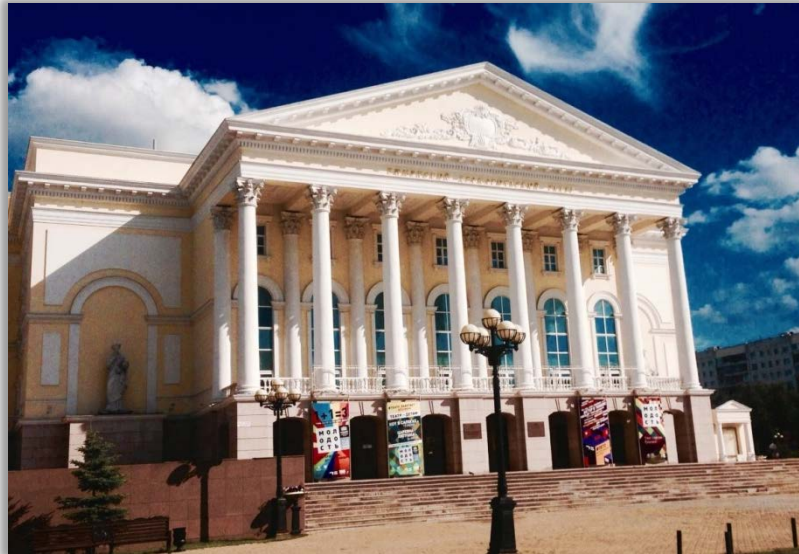


Туристический потенциал

2022 – 3,3 млн. чел.

2023 – 3,4 млн. чел.

из них 2.3 млн. чел.
посетили город Тюмень





17 решений КРТ – 268 га

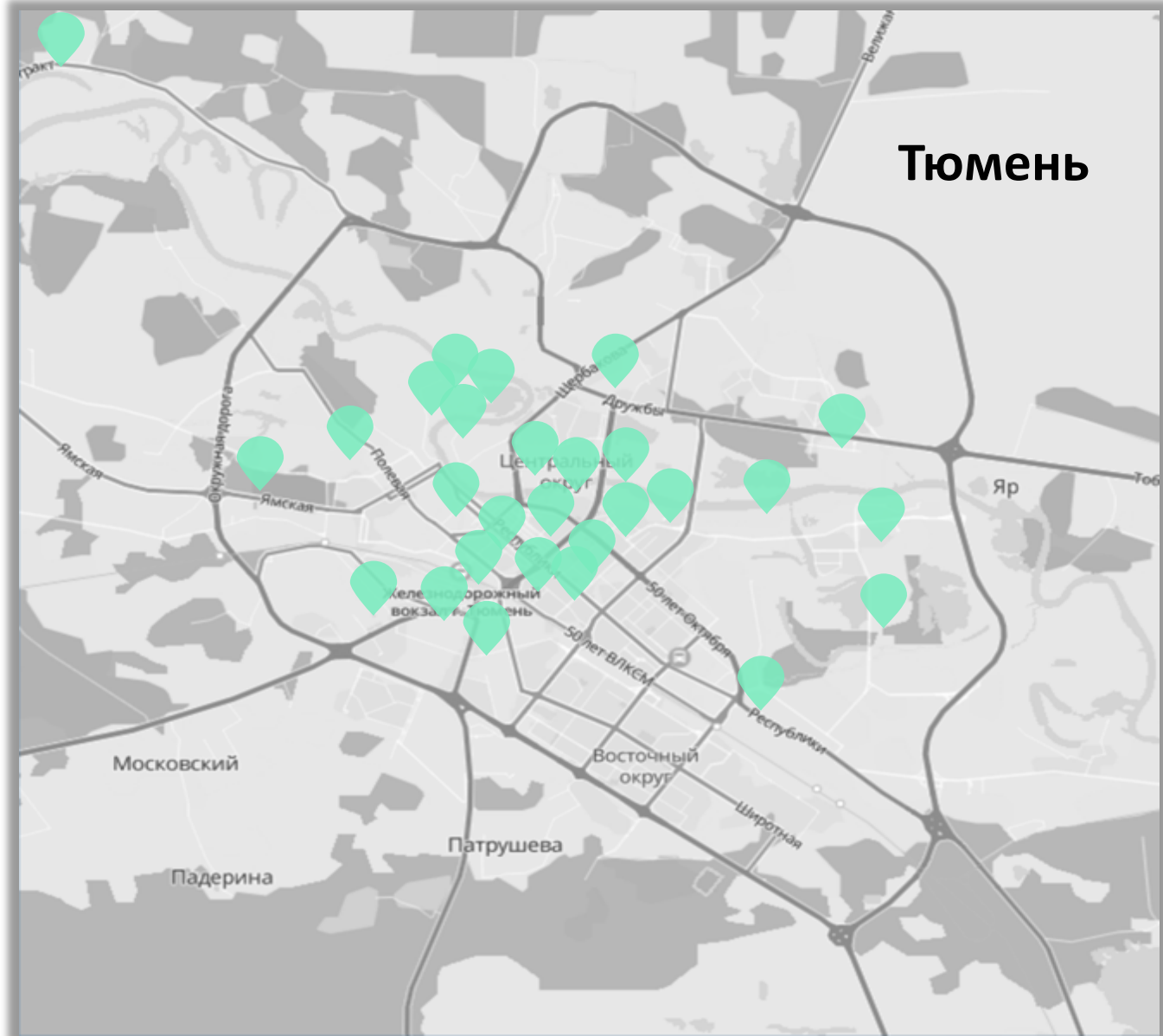
179 МКД (132 МКД аварийные)

более 50 тыс. кв.м аварийного жилого фонда

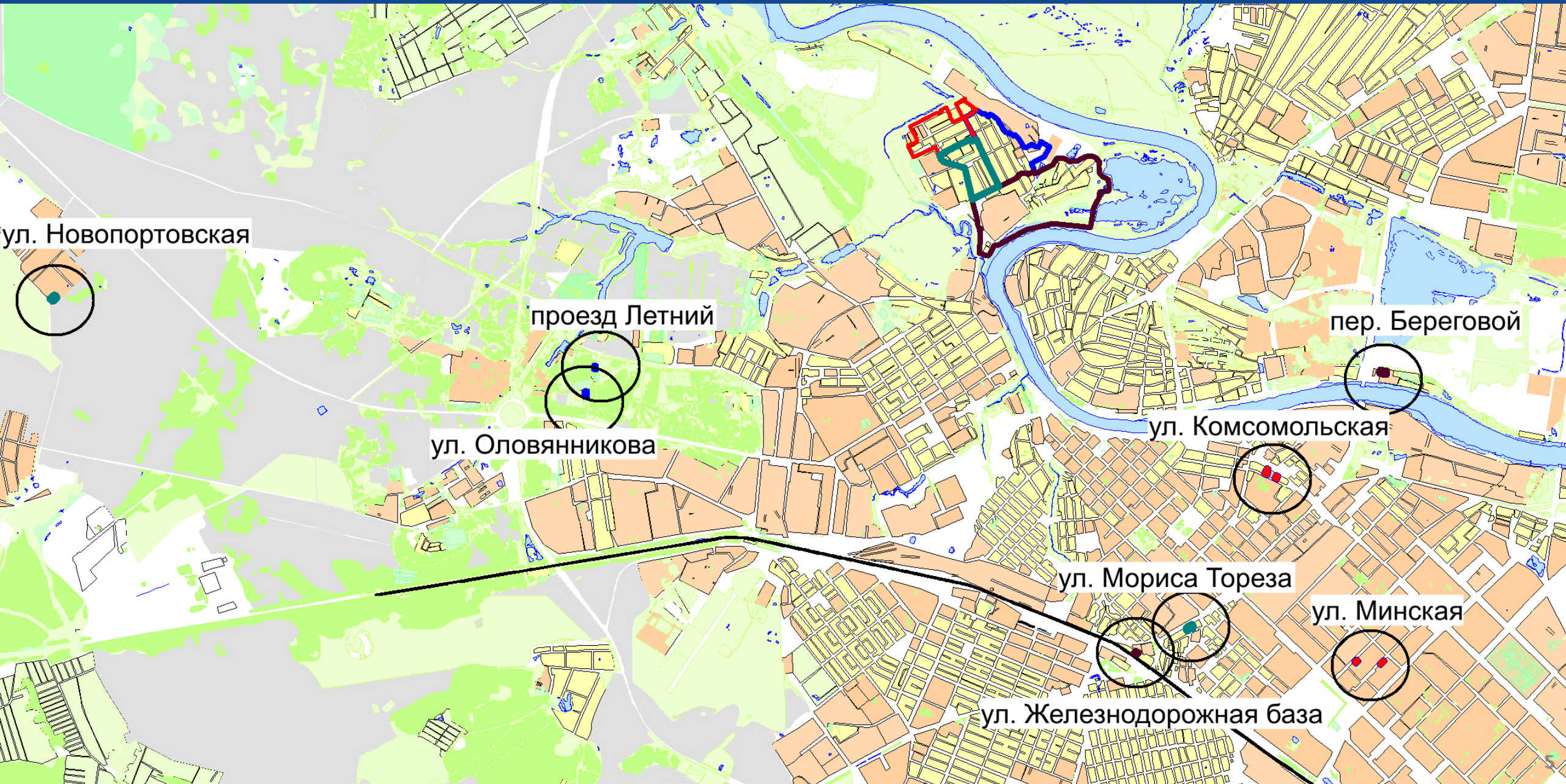
858 ИЖС,
136 нежилых ОКС

**17 договоров КРТ, из них:
7 договоров КРТ – 157 га
несмежные территории**

общая площадь сноса – более 100 000 кв.м
площадь ввода более – 2,6 млн. кв.м



Комплексное развитие несмежных территорий жилой застройки ДОК «Красный Октябрь»

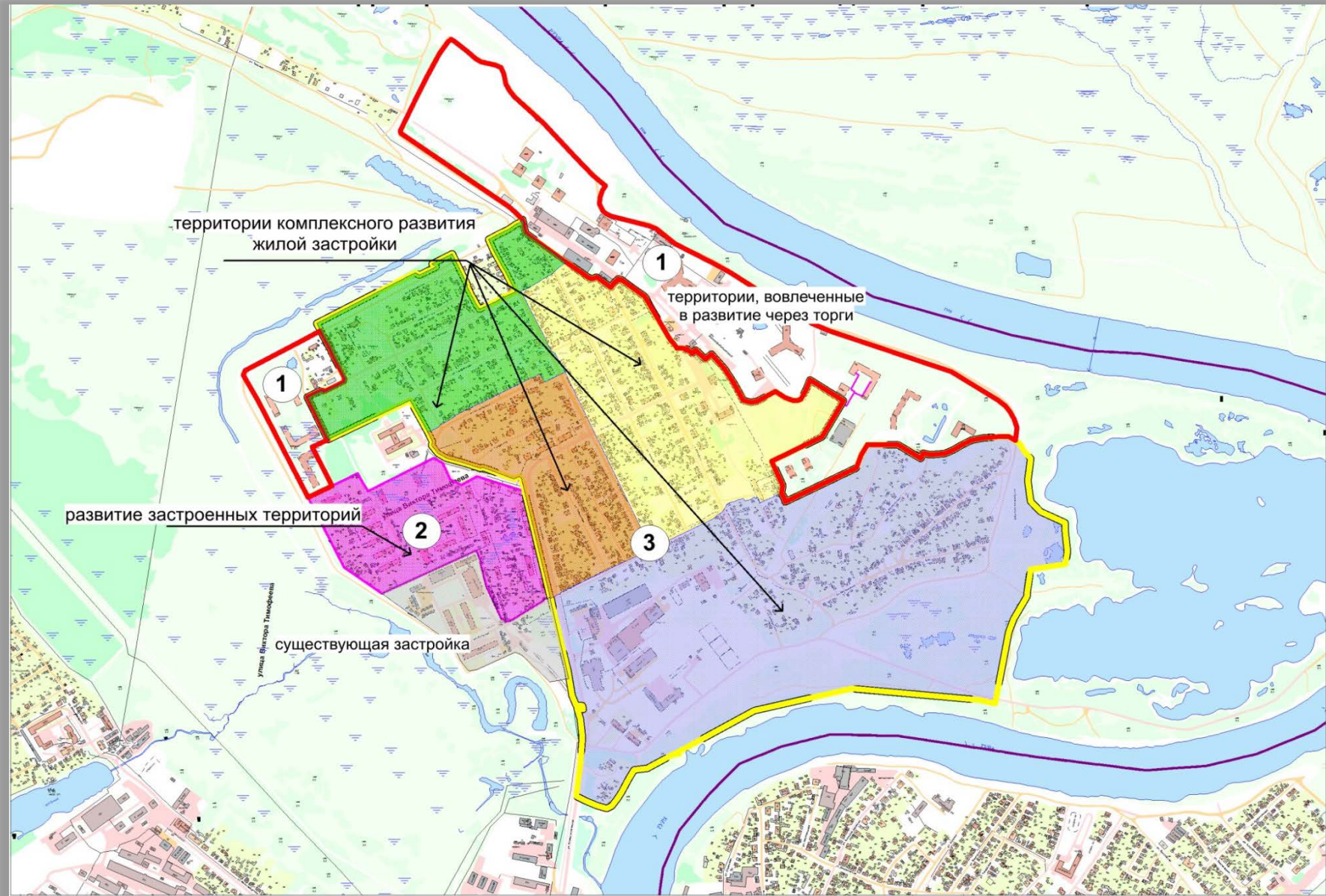


Комплексное развитие территории жилой застройки ДОК «Красный Октябрь»

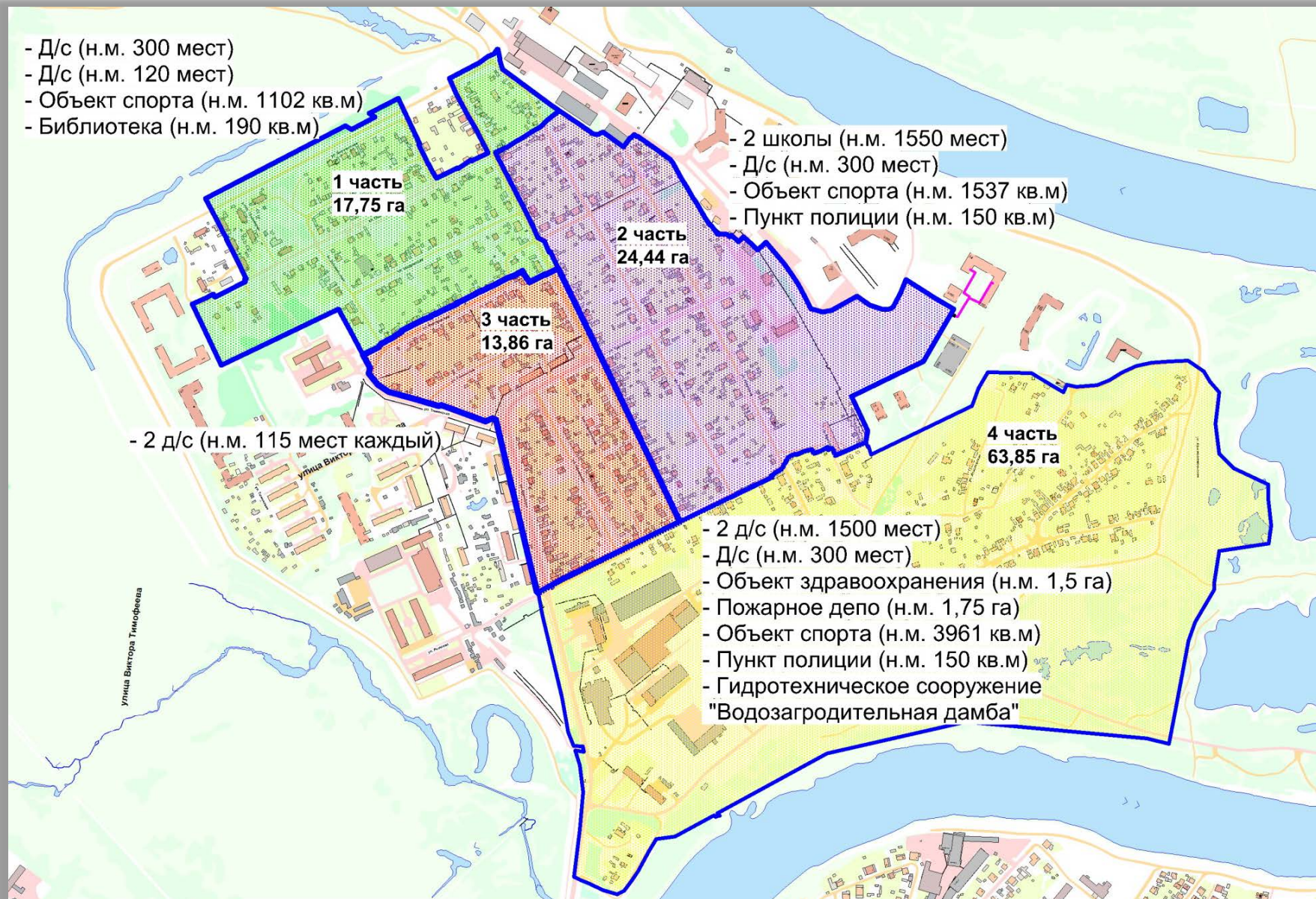


Площадь территории
всего 175 га, из них:

- площадь территории КРТ 120 га;
- площадь территории РЗТ 13 га;
- площадь вовлеченных территорий через торги 42 га



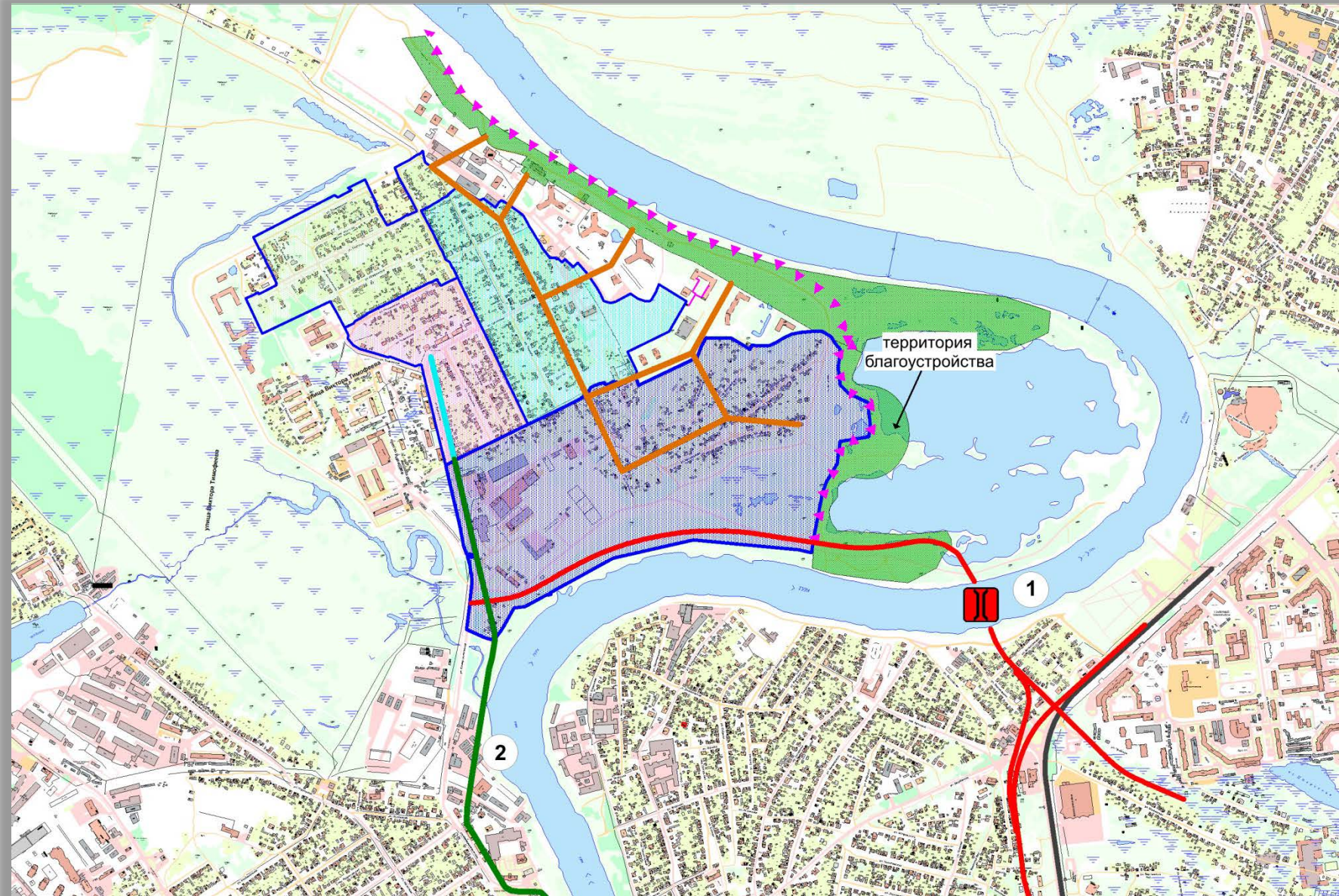
Обеспечение объектов социальной сферы в рамках КРТ жилой застройки ДОК «Красный Октябрь»



Особенности инженерного обеспечения и благоустройства территории ДОК «Красный Октябрь»



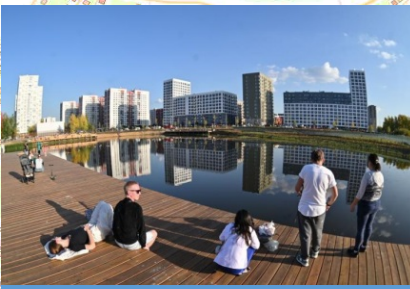
- строительство улично-дорожной сети за счет средств бюджета и инвестора
- разработка комплексной схемы инженерного обеспечения территории КРТ
- гидротехническое сооружение для защиты от затопления и подтопления
- строительство сетей инженерно-технического обеспечения, ливневой канализации
- строительство локальных очистных сооружений
- благоустройство территории
- экологический кейс (рекультивация земель)



Развитие пешеходных связей через КРТ жилой застройки



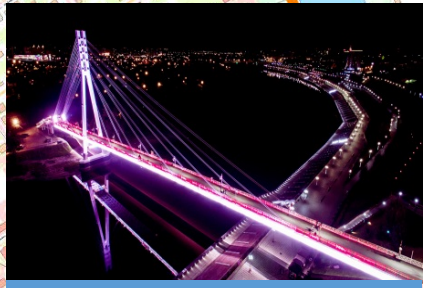
КРТ площадью
58 га
объем строительства
более 570 000 кв.м



Озеро Тихое



Площадь Европы



Мост Влюбленных



ЖК Европейский берег



Набережная реки Тура



Набережная ЖК
Европейский берег





17 РЕШЕНИЙ О КРТ

- 17 детских садов (4015 мест; 11,06 га)
- 2 библиотеки (380 кв.м)
- 3 участковых пунктов полиции (450 кв.м)
- 4 объекта спортивного назначения (21100 кв.м)
- 4 школы (6101 место; 10,88 га)
- 2 объекта здравоохранения (1,6 га, на 100 посещений в смену)
- 1 МФЦ ТО (1500 кв.м)
- 1 пожарное депо (1,75 га)

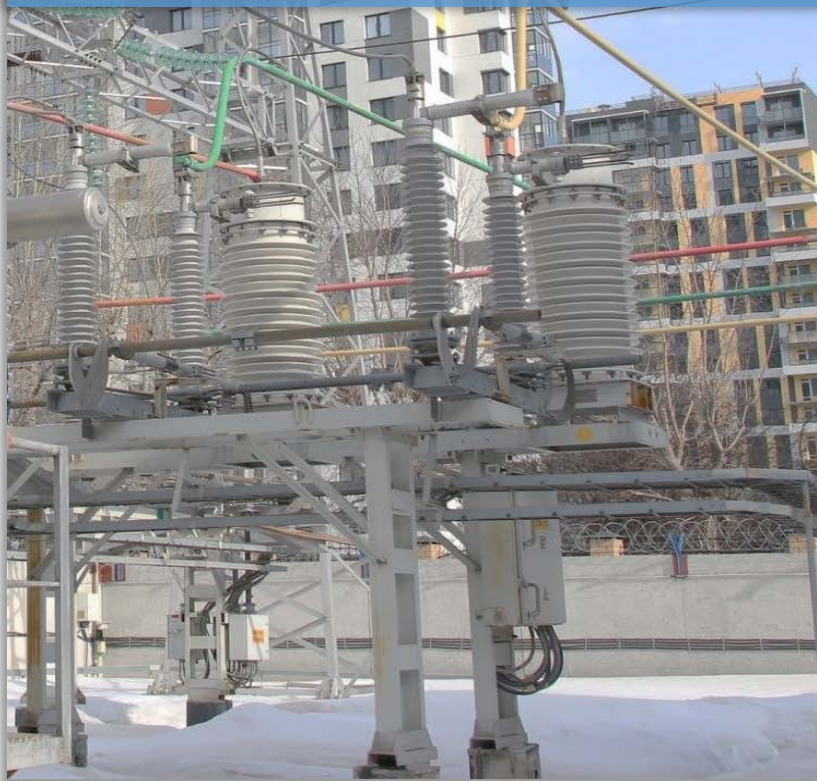




ЭЛЕКТРОСНАБЖЕНИЕ

1 320 млн. руб.

строительство 32 км сетей
капитальный ремонт 303
трансформаторных подстанций и
144 км сетей электроснабжения



ВОДОСНАБЖЕНИЕ/ВОДООТВЕДЕНИЕ

2 300 млн. руб.

строительство 15,8 км сетей
строительство 4 сооружений
реконструкция и модернизация
7 сооружений



ТЕПЛОСНАБЖЕНИЕ

2 100 млн. руб.

строительство 18 км сетей
капитальный ремонт 12,4 км сетей
реконструкция 11 ЦТП



Ревитализация коммунальной инфраструктуры КРТ жилой застройки



Строительство
и (или) реконструкция
ливневой канализации
закрытого типа



Строительство
гидротехнического
сооружения -
водозаградительная
дамба



Строительство
локальных очистных
сооружений для очистки
сточных вод



Строительство
котельных,
распределительных
сетей теплоснабжения



Успешные практики КРТ жилой застройки



совместное переселение аварийных МКД за счет инвестора и средств бюджета в рамках муниципальных программ



предоставление застройщику компенсационных (несмежных) территорий



безвозмездная передача в публичную собственность социальных объектов, свободных земельных участков



ДОБРО ПОЖАЛОВАТЬ В ТЮМЕНЬ!

Город, где
начинается
путь

ТЮМЕНЬ

